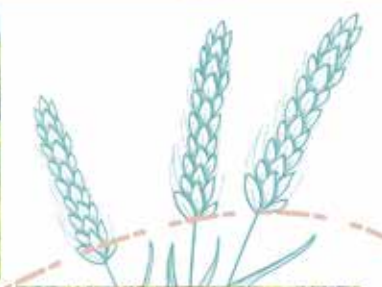




Tarifs 2022



Le camping PARC DE LA FONTAINE est situé dans un site recherché, au cœur de l'île de France, aux portes de la Vallée de Chevreuse. Notre camping a su garder un côté familial à taille humaine, dans un environnement boisé et calme.

Le terrain est ouvert toute l'année et se compose de 82 emplacements délimités par une belle végétation sur lesquels vous pourrez installer votre résidence mobile de loisirs. Le Parc de la Fontaine vous offre un cadre idéal pour vous ressourcer, loin du tumulte parisien. Des hébergements sont également disponibles pour vous permettre de passer un très bon séjour pour des locations d'une semaine à plusieurs mois dans nos mobil-homes. Notre camping a trouvé un équilibre où chacun y trouvera sa place. Vous êtes les bienvenus !

Tarifs hébergements

Mobil-home 1 chambre

CORSAIRE

 x2 |  25 m²



Mobil-home lumineux grâce à sa large porte vitrée permettant de profiter du paysage extérieur.

Les espaces sont suffisamment spacieux pour vous permettre de profiter au mieux de votre séjour.



Descriptif: Longueur 6,3 m / Largeur 4 m

Côté séjour /cuisine table et chaises, banquette, rangements, réfrigérateur- congélateur, micro -ondes, cafetière, télévision. Côté chambre une chambre avec lit double 140/190, oreillers, rangements, radiateur. Côté douche lavabo, douche, rangements, radiateur, wc (séparé) Côté extérieur salon de jardin, terrasse non couverte

A LA SEMAINE		AU MOIS	
Basse saison	Haute saison (Juillet/Août)	Basse saison	Haute Saison (Juillet/Août)
220 €	239 €	665 €	718 €

OCÉANE

 x2 |  27 m²



Mobil -home avec un bureau. Dans notre camping Parc de la Fontaine, nous essayons de répondre à toutes vos envies.

Ce modèle Océane s'adapte au couple et aux envies de télé travail avec son bureau équipé. (possibilité de mettre un lit bébé dans le bureau)



Descriptif: Longueur 7,1m / Largeur 3,8 m

Côté séjour /cuisine table et chaises, banquette, rangements, réfrigérateur- congélateur, micro -ondes, cafetière, télévision. Côté chambre une chambre avec lit double 140/190, oreillers, rangements, radiateur, une deuxième chambre aménagée en bureau. Possibilité d'y installer un lit bébé (non fourni) Côté douche lavabo, douche, rangements, radiateur, wc (séparé) Côté extérieur salon de jardin, terrasse non couverte

A LA SEMAINE		AU MOIS	
Basse saison	Haute saison (Juillet/Août)	Basse saison	Haute Saison (Juillet/Août)
220 €	239 €	665 €	718 €

SAVANAH / FLORES

 x4 |  30 m²



Mobil-home spacieux avec terrasse. Idéal pour un séjour en famille.

Tout est bien pensé pour que vous profitiez au maximum de vos vacances.



Descriptif: Longueur 8,2 m / Largeur 4,0 m

Côté séjour /cuisine table et chaises, banquette, rangements, réfrigérateur- congélateur, micro -ondes, cafetière, télévision.

Côté chambre une chambre avec lit double 140/190, une chambre avec 2 lits 80/190, oreillers, rangements, radiateur Côté douche lavabo, douche, rangements, radiateur, wc (séparé) Côté extérieur salon de jardin, terrasse non couverte

A LA SEMAINE		AU MOIS	
Basse saison	Haute saison (Juillet/Août)	Basse saison	Haute Saison (Juillet/Août)
243 €	263 €	730 €	788 €

O'HARA / PACIFIQUE

 x4 |  26 m²



Mobil-home bien agencé et agréable pour une petite famille, cet hébergement dispose de tout ce qu'il faut pour vous faire passer un très bon séjour.



Descriptif: Longueur 8,2 m / Largeur 4,0 m

Côté séjour /cuisine table et chaises, banquette, rangements, réfrigérateur- congélateur, micro -ondes, cafetière, télévision.

Côté chambre une chambre avec lit double 140/190, une chambre avec 2 lits 80/190, oreillers, rangements, radiateur Côté douche lavabo, douche, rangements, radiateur, wc (séparé) Côté extérieur salon de jardin, terrasse non couvert.

A LA SEMAINE		AU MOIS	
Basse saison	Haute saison (Juillet/Août)	Basse saison	Haute Saison (Juillet/Août)
243 €	263 €	730 €	788 €

MÉDITERRANÉE

 x4 |  26 m²



Mobil-home lumineux grâce à ses grandes baies vitrées. Sa terrasse couverte permet de se retrouver à l'extérieur tous ensemble.



Descriptif: Longueur 8,8 m /Largeur 4,2 m

Côté séjour /cuisine table et chaises, banquette, rangements, réfrigérateur- congélateur, micro -ondes, cafetière, télévision.

Côté chambre une chambre avec lit double 140/190, une chambre avec 2 lits 80/190, oreillers, rangements, radiateur Côté douche lavabo, douche, rangements, radiateur, wc (séparé) Côté extérieur salon de jardin, terrasse couverte

A LA SEMAINE		AU MOIS	
Basse saison	Haute saison (Juillet/Août)	Basse saison	Haute Saison (Juillet/Août)
243 €	263 €	730 €	788 €

CORBI CRL CHALET

 x4 |  56 m²



Mobil-home idéal pour passer d'agréables moments en famille.
La terrasse couverte est le prolongement de votre hébergement. La parcelle bordée d'une grande haie végétale vous permettra d'apprécier le jardin en toute quiétude.



Descriptif: Longueur m / Largeur m

Côté séjour /cuisine table et chaises, banquette, rangements, réfrigérateur- congélateur, micro -ondes, cafetière, télévision.
Côté chambre une chambre avec lit double 140/190, une chambre avec 2 lits 80/190, oreillers, rangements, radiateur
Côté douche lavabo, douche, rangements, radiateur, wc (séparé) Côté extérieur salon de jardin, terrasse couverte, haute haie végétale clôturant la parcelle pour se sentir comme chez soi.

A LA SEMAINE		AU MOIS	
Basse saison	Haute saison (Juillet/Août)	Basse saison	Haute Saison (Juillet/Août)
259 €	277 €	770 €	831 €

CAYOLA CRL CHALET

 x4+bébé |  58 m²



Mobil-home confortable dans lequel vous vous sentirez presque comme à la maison.

Cet hébergement vous offrira un véritable havre de paix, spacieux et confortable.
Nombreux rangements dont un dressing.



Descriptif: Longueur 9,5 m /Largeur 5,6m

Côté séjour /cuisine table et chaises, banquette, rangements, grand réfrigérateur- congélateur, micro -ondes, table de cuisson au gaz, cafetière, télévision, machine à laver Côté chambre une chambre avec lit double 140/190, une chambre avec 2 lits 80/190, une chambre avec un dressing, pouvant accueillir un lit bébé (non fourni) oreillers, rangements, radiateur Présence d'une petite pièce de rangement Côté douche lavabo, douche, rangements, radiateur, wc (séparé) Côté extérieur salon de jardin, terrasse semi couverte, jardin entourant toute la parcelle dont l'intimité est préservée par une haie végétale de plus de 1.60 m de hauteur.

A LA SEMAINE		AU MOIS	
Basse saison	Haute saison (Juillet/Août)	Basse saison	Haute Saison (Juillet/Août)
312 €	331 €	920 €	993 €

Mobil-home 3 chambres

TAMARIS XL

 x6 |  32 m²



Mobil-home convivial et spacieux qui permet d'accueillir les familles nombreuses dans un esprit fun.



Descriptif: Longueur 8,8 m /Largeur 4,1 m

Côté séjour /cuisine table et chaises, banquette, rangements, réfrigérateur- congélateur, micro -ondes, cafetière, télévision.
Côté chambre une chambre avec lit double 140/190, 2 chambres avec 2 lits 80/190, oreillers, rangements, radiateur
Côté douche lavabo, douche, rangements, radiateur, wc (séparé) Côté extérieur salon de jardin, terrasse non couverte

A LA SEMAINE		AU MOIS	
Basse saison	Haute saison (Juillet/Août)	Basse saison	Haute Saison (Juillet/Août)
276 €	298 €	830 €	895 €

Tarifs emplacements



Formule de paiement	LOCATION LONGUE DURÉE MENSUELLE	SÉJOUR LONGUE DURÉE WEEK END	
	prix valable pour 1 ou 2 personnes	prix valable pour 2 personnes et enfants	
	MENSUEL	MENSUEL	TRIMESTRE
Parcelle d'une surface < 200 m ²	380 €	217 €	586 €
Parcelle d'une surface > 200 m ²	418 €	238 €	642 €

Personne supplémentaire : 89 €
 Enfant moins de 10 ans : 32 €

Forfait confort : 6,40 € mensuel
 Supplément Confort : 0,20 €/ kWh
 Branchement eau : 4,90€ / m³
 Douche chaude : 1 €
 Animal : 17 € mensuel



Point Infos !

Toutes location à la semaine sont louées **du samedi 16h au samedi suivant à 10h**

- Caution location + bip entrée barrière du Parc : **500€ à la semaine et 800€ au delà d'une semaine.**
- Caution bip entrée du parc emplacement camping : **100€**
- Ménage fin de séjour mensuel : **65€** • Ménage fin de séjour hebdomadaire : **30 €**
- Vente de draps : • Petit déjeuner : **8,5 €**

Demander tarifs au bureau d'accueil

Tarif services :



Lave linge : **5 €**



Sèche linge : **2 €**



Wifi Gratuit

Paiement uniquement par chèque bancaire, carte bancaire et chèques vacances.



&



À ne pas oublier !

Personne supplémentaire de + 10 ans :
 Au mois 87€ et à la semaine 30€ toutes périodes confondues

Supplément Confort : 0,20€/KWh

Branchement eau : 4,90€/m³





LES CONDITIONS GÉNÉRALES DE VENTE



..... Généralités :

Toute location est nominative et ne peut, en aucun cas être cédée à un tiers sans l'accord écrit du gérant. Tout client est tenu de se conformer au règlement intérieur affiché à l'entrée du camping.

La location conclue entre les parties au présent acte ne peut en aucun cas bénéficier même partiellement à des tiers, personnes physiques ou morales sans accord écrit du dirigeant ou responsable du camping. Toute infraction à cette clause serait susceptible d'entraîner la résiliation immédiate de la location aux torts du locataire, le produit de la location restant définitivement acquis au camping.

Les visiteurs et invités doivent impérativement se signaler à la réception dès leur arrivée et stationner leur véhicule sur le parking prévu à cet effet à l'entrée du camping.

..... Réservation :

La réservation ne devient effective qu'après accord du camping et réception du contrat de location dûment rempli accompagné du règlement de l'acompte.

A réception de ces documents, une confirmation de réservation par mail ou courrier vous sera adressée. Aucune réduction ne sera appliquée dans le cas d'une arrivée tardive ou d'un départ anticipé ou d'une modification du nombre de personnes et installations annoncées.

En cas de retard pour votre arrivée, il est indispensable d'en aviser la réception par tous moyens. Si le locataire d'emplacement ou de résidence mobile n'arrive pas dans les délais impartis et n'a pas prévenu la direction, il perd le droit dès le lendemain à l'installation réservée. Les sommes versées ne seront pas restituées et le règlement intégral des prestations demeure exigé.

En fonction de ses disponibilités et de son planning, le camping se réserve le droit de modifier jusqu'au jour d'arrivée, le numéro de l'emplacement et/ou du mobil-home.


Si le nombre de locataires dépasse les capacités d'accueil indiquées dans le contrat et sans accord préalable, la direction du camping se réserve le droit de refuser les locataires supplémentaires ou de rompre le contrat ou de recevoir une majoration déterminée par la Direction.

..... Modalités de Séjour :

Location d'emplacement nu pour l'installation de votre propre mobile home :

L'emplacement réservé est disponible à partir du 1^{er} du mois.

Une caution de 100 Euros en chèque vous sera demandée pour le bip de la barrière.



..... Location de mobil home :

Tous les mobil-homes sont loués pour une durée minimum d'une semaine, du samedi au samedi suivant.

La location sera disponible à partir de 14 heures et jusqu'à 18 heures le jour d'arrivée et être libérée à partir de 8 heures et jusqu'à 12 heures, le jour du départ.

Il sera demandé à l'arrivée du client, une caution d'un montant de 500 Euros (pour le bip et le mobil home) + une caution ménage de 65 Euros pour le nettoyage du mobil-home.

Pour les locations supérieures à une semaine, la caution demandée sera de 800 Euros. La caution ménage reste inchangée, soit un montant de 65 Euros

Ces cautions ne sont pas encaissées lors de votre arrivée dans le camping et elles vous seront restituées en fin de séjour, après constatation du parfait état des lieux (y compris l'état de propreté). Ces cautions ne constituent pas une limite de responsabilité.

Vous devrez effectuer un ménage profond du mobil home lors de votre départ, sans oublier de nettoyer et dégivrer le réfrigérateur.

La caution ménage de 65 Euros sera retenue si le mobil home n'a pas été correctement nettoyé avant votre départ. Si les conditions de nettoyages ont été respectées, la caution ménage vous sera restituée sous 8 jours après votre départ, par courrier.

L'inventaire du mobilier, de l'électroménager de la vaisselle est affiché à l'intérieur du locatif. Le locataire est tenu de vérifier l'inventaire à son arrivée et d'informer la direction du camping de tout manque, anomalie ou détérioration au plus tard le lendemain midi. Toutes pertes ou dégâts donnent lieu à indemnisation. En cas de litige, la direction se réserve le droit de restituer la caution qu'après le départ du locataire afin de faire constater l'état des lieux.

Le jour de votre départ, les clefs de la location sont à déposer à l'accueil. Si votre départ se fait pendant les heures d'ouvertures de l'accueil, nous pourrons faire l'état des lieux si vous le souhaitez, sinon celui-ci sera fait par notre personnel avant la mise à disposition pour le prochain locataire.

Après inventaire et état des lieux faits, si aucune dégradation ou objets manquants n'ont été observés, nous vous retournerons votre caution sous 8 jours après votre départ, par courrier.

..... Animaux :

Les animaux sont autorisés uniquement pour les locations d'emplacements nus, moyennant une redevance mensuelle. Les chiens de catégorie 1 et 2 sont interdits.

Les animaux doivent être déclarés à la direction du camping. La vaccination doit être à jour et les photocopies du carnet de vaccination (+ numéro de tatouage) doivent être jointes au présent contrat.

Les animaux ne sont autorisés que sous surveillance et tenus en laisse dans l'enceinte du camping. 1 seul animal par emplacement.

..... Droit à l'image :

Vous autorisez expressément et sans contrepartie le camping Parc de la Fontaine à utiliser sur tout support les photos, vidéos de vous ou de vos enfants qui pourraient être prises au cours de votre séjour, pour les besoins publicitaires. Dans le cas contraire, vous devez le notifier par courrier.

..... Assurance :

Le locataire doit obligatoirement être assuré en responsabilité civile. Le camping décline toute responsabilité en cas de vol, incendie, intempéries...

A proximité

A VISITER ...

- Le Château de Courances 1,9 km
- Le Château du Marais au Val Saint Germain 2km
- Parc animalier de Janvry 7km
- Le Domaine de Courson 8,9 km
- Le Chateau de Beauregard 10 km
- Le Dourdan et son château 13 km
- Le château de Versailles 23,9 km
- Le Château et Forêt de Rambouillet 24 km
- Musée volant Salis situé à CERNY 28 km
- Paris 32 km :

POUR SE BALADER ...

- Centre Equestre de la Licorne 2 km
- Golf de Courson 4 km
- Parc Aventure Floreval :
Accrobranche situé à Bruyères le Châtel 6km
- Golf de Marivaux situé à Janvry 6 km
- Centre Equestre des Molières situé 9 km
- Clairefontaine 20 km
- Les Jardins de la Maison Littéraire
de Victor Hugo 24 km

POUR LES PÊCHEURS ...

Les étangs de Botteaux situés à Angervilliers à 4km.

Accès

- Sortie autoroute : Péage de Saint Arnout
20 min en voiture
- Gare routière BRIIS SOUS FORGES :
6 min en voiture
- Gare RER C : BREUILLET
15 min en voiture



Rte de Vaugrigneuse RD 131
91530 Saint-Maurice Montcouronne
ESSONNE
Latitude 48.5895 / Longitude 2.10921
+33 (0)1.64.58.92.72
contact@parc-fontaine.fr

www.parc-fontaine.fr

